

## ANHÖRIGFÖRENINGEN I STOCKHOLM

Plusgiro 174626-2 Org.nr 802410-515

**NYHETSBREV NR 1 januari 2024**

Hej!

God fortsättning på det nya året!

Vi börjar med det möte vi tidigare utannonserat:

### **ANHÖRIGSTÖD OCH ANHÖRIGAS BEHOV**

**torsdagen 1 februari 2024 kl. 15.00-17.00**

**Kristinehovs Malmgård, Kristinehovsgatan 2 (nära Hornstulls T-bana och Högalidskyrkan)**

Anhörigstöd och anhörigperspektiv nämns oftare än förr. Hur fungerar relationen mellan anhöriga och det professionella anhörigstödet?

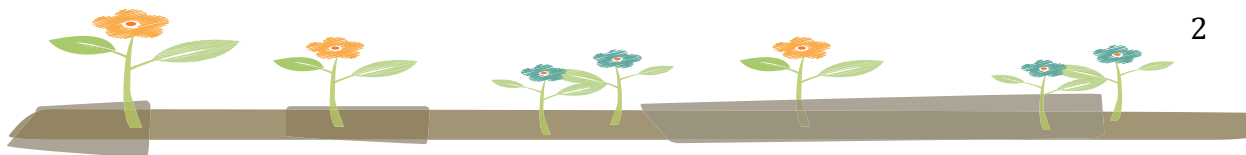
Professor **Magnus Jegermalm** och forskningsassistent och anhörigkonsulent **Pia Nilsson** gör nedslag i sin studie "Gapet mellan kommunernas anhörigstöd och omsorgsgivarnas användning". Studien bjuder på viktiga och ibland förvånande iakttagelser. Kom och ta del av forskningsteamets upptäckter och tankar!

Studien har utförts på Jönköpings universitet och bygger på en enkät, där anhörigkonsulenter, biståndshandläggare och anhöriga i Jönköpings kommun och Stockholms stad deltagit. Denna studie följs av ett treårigt forskningsprojekt som startar i januari 2024. **Anmäl dig till [anhorigstockholm@gmail.com](mailto:anhorigstockholm@gmail.com)**

### **Årsmöte 2024**

**Torsdagen 22 februari kl. 15.00 (lokal meddelas senare)**

Vi träffas och fikar och tar itu med den nödvändiga formalian tillsammans. Roligt om så många som möjligt dyker upp! **Valberedningen** (Louise Thurén och Helene Rotsman Axnäs) kommer att kontakta er. Vi behöver fler som är villiga att bidra med sina erfarenheter och sin kunskap både för att driva frågor och för att delta i styrelsearbetet.



## Medlemsavgifter

Medlemsavgiften är 100kr/år betalas till **Plusgiro 17 46 26-2**. Glöm inte skriva avsändare vid inbetalning

Nya möten planeras för våren. Bland annat kommer Gerd Faxén Irving, dietist och forskare att tala om sambandet mellan kost och kognitiv förmåga. Gerd är en av våra aktiva medlemmar som bidrar med sina kunskaper till vår grupp som ägnar sig åt demensfrågor.

### Nytt anslag

Vi sökte och fick beviljat ett anslag från Stockholms stad för vår verksamhet. Detta ser vi som ett erkännande och har också bjudits in av både äldrenämnden och socialnämnden att delta i olika diskussioner och faktainsamlingar.

### Utvärdering

Utvärderingen av Stockholms stads program för stöd till anhöriga 2021-2024 har gjorts av Sweco och sändes ut i december. Tillsammans med andra berörda föreningar finns våra kommentarer med som tankar från civilsamhället. Utvärderingen ger viktiga kommentarer och sammanfattningar för arbetet med att ta fram ett nytt program. För dem av er som är intresserade finns utvärderingen under Stockholms stad <https://start.stockholm> eller så kan ni kontakta [anhorigstockholm@gmail.com](mailto:anhorigstockholm@gmail.com) så mailar vi den till er.

Vi hoppas på ett bra år och på att få in nya krafter i föreningen!

Med vänliga hälsningar

För Styrelsen  
Anita Oxburgh  
Ordförande

[anhorigstockholm@gmail.com](mailto:anhorigstockholm@gmail.com)

[anhorigstockholm.se](http://anhorigstockholm.se)